

به نام خداوند بخشنده و مهربان

آفت زنجرک خرما، عسلک یا چربچلیسک در نخلستان‌های جنوب استان کرمان و مدیریت کنترل آن

به قلم دکتر ذبیح‌الله اعظمی، عضو هیات علمی دانشگاه جیرفت

مطلب فوق در وبسایت خبری کنارصندل در بهار 1397 منتشر شده است

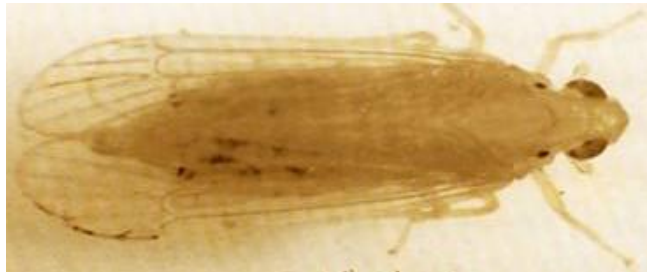
خرما در کشور بیش از 230 هزار هکتار سطح زیر کشت و علاوه بر اهمیت در رژیم غذایی مردم بخصوص جنوب کشور، نقش مهمی در ارزآوری در نتیجه رونق صادرات آن دارد. هفت‌گنج (جیرفت، عنبرآباد، کهنوج، رودبار، قلعه گنج، فاریاب و منوجان) واقع در جنوب استان کرمان در تولید این محصول جایگاه اول کشور را دارا است. یکی از آفات این درخت که در سالیان اخیر در نخلستان‌های هفت‌گنج گسترش و خسارت آن از آستانه زیان اقتصادی فراتر رفته است حشره زنجرک خرما یا عسلک که در منطقه به چربچلیسک معروف است بانام علمی *Ommatissus iybicus* از راسته جوربالان می‌باشد که اولین بار در سال 1317 در کشور گزارش گردید. این آفت در اغلب کشورهای تولیدکننده خرما و همچنین در همه استان‌های خرماخیز کشور از جمله استان‌های هم‌جوار (هرمزگان و سیستان و بلوچستان) وجود دارد. این آفت علاوه بر خرما به نخل زینتی نیز حمله می‌کند. در دهه قبل زنجرک خرما در استان کرمان بیشتر در شهرستان‌های بم، فهرج، ریگان و اطراف آن گسترش و خسارت اقتصادی وارد می‌کرد اما متأسفانه در چند سال اخیر در هفت‌گنج نیز گسترش یافته و خسارت قابل توجهی به نخل داران وارد می‌کند.

زیست‌شناسی و نحوه خسارت آفت: زنجرک خرما آفتی سایه دوست و دارای ۲ نسل در سال شامل نسل تابستانه و زمستانه می‌باشد. حشره کامل جهت تخم‌ریزی و فعالیت برگ‌های شاداب در سایه‌انداز نخل را ترجیح داده و تخم‌های خود را (معمولاً 100 عدد) در سطح‌رویی برگچه‌های برگ خرما قرار می‌دهد. پوره‌های این زنجرک در دوره زمستانه از نیمه دوم اسفند تا اوایل خرداد سال بعد به‌مرور از تخم خارج می‌شوند و پنج سن پورگی را طی می‌کنند. اما ظهور زجره‌های نسل دوم یا دوره تابستانه که بالدار هستند از مرداد شروع و تا شهریورماه ادامه پیدا می‌کند. خسارت زجره‌ی خرما به این صورت است که حشره ماده، تخم‌های خود را در بافت‌های برگ و رگبرگ میانی برگچه‌ها قرار می‌دهد. پس از آن پوره و حشرات کامل با فروبردن خرطوم در داخل بافت برگ از شیر گیاهی تغذیه و قسمت زیادی از این مواد به‌صورت عسلک از بدن حشره دفع می‌شود و باعث آغشته شدن سطح زیر و روی برگ به شیره یا عسلک شده و به همین دلیل در منطقه به چربچلیسک معروف است. در شرایط شدت خسارت مقداری از عسلک به روی زمین در زیر درخت می‌ریزد که منظره چرب مانندی ایجاد می‌کند. این آفت موجبات ایجاد اختلال در اعمال حیاتی گیاه، ضعف درخت و نامرغوبی میوه‌ها را به دنبال دارد. در مراحل بعدی قشری از گردوغبار تمام قسمت‌های یادشده را در برمی‌گیرد که مانع فتوسنتز و در نتیجه ضعف درخت را به دنبال دارد و همچنین خسارت کنه تار عنکبوتی را تشدید می‌کند و در نهایت میوه‌ها چروکیده و نامرغوب می‌شوند. لازم به ذکر است که تغییرات عوامل جوی از جمله درجه حرارت، رطوبت، نور، باد و باران از عوامل بسیار مؤثر در رفتار و فعالیت حشره و همچنین طغیان این آفت محسوب می‌شوند. عکس‌العمل ارقام نسبت به این آفت متفاوت و بر همین اساس ارقام زاهدی، هلیله‌ای، مضافتی و کروت دارای بیشترین و ارقام خضراوی، حلاوی، خلیلی و عبداللهی دارای کمترین حساسیت به این آفت می‌باشند.

روش‌های مدیریت کنترل زنجرک خرما یا چربچلیسک:

بهترین راهکار استفاده از روش مبارزه تلفیقی (چند روش باهم) و همچنین به صورت فراگیر می باشد

1. طراحی صحیح باغ با رعایت فاصله نخیلات (10*10) و خودداری از کشت متراکم
2. با توجه به اینکه میزان خسارت این افت روی درختان ضعیف و فقیر بسیار بیشتر از درختان قوی است لذا تقویت درختان نخل و مدیریت تغذیه با استفاده از کودهای دامی و شیمیایی بخصوص کودهای پتاسه در بهمن و اسفند زیر نظر کارشناسان کشاورزی توصیه می شود.
3. رعایت بهداشت نخلستان، هرس درختان نخل و حذف پاجوش و تنه جوشها و خارج کردن بقایای گیاهی در پیشگیری و کاهش جمعیت این آفت بسیار مؤثر است. چون حشره بیشترین تخم را در روی دو ردیف برگ پایین و در سایه انداز نخل قرار می دهد.
4. استفاده از تله های کارت و نوار زرد چسب دار که می بایست روی تنه در زیر تاج درخت نصب شوند.
5. استفاده از روش مبارزه بیولوژیک با کفشدوزک های شکارگر، زنبور و بالتوری در صورت موجود بودن به صورت تجاری در منطقه
6. مبارزه شیمیایی: برنامه اقدام به مبارزه شیمیایی با زنجبرک خرما تحت تأثیر شرایط هر منطقه متفاوت است که با استفاده از سموم کم خطر برای حشرات مفید و محیط زیست و اغلب از اوایل فروردین تا تیرماه و در نوبت دوم در شهریور تا مهرماه صورت می گیرد. نحوه سمپاشی می تواند به صورت هوایی و یا زمینی انجام شود.
7. لازم به یادآوری است که استفاده بی رویه از سموم توسط باغداران علاوه بر نابودی دشمنان طبیعی این آفت باعث ایجاد مقاومت حشره نسبت به آفت کشها می شود. لذا جهت مبارزه شیمیایی حتماً با کارشناسان کشاورزی مشورت کنید.



زنجبرک خرما و خسارت آن

